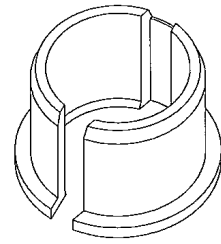


芯出スペーサー

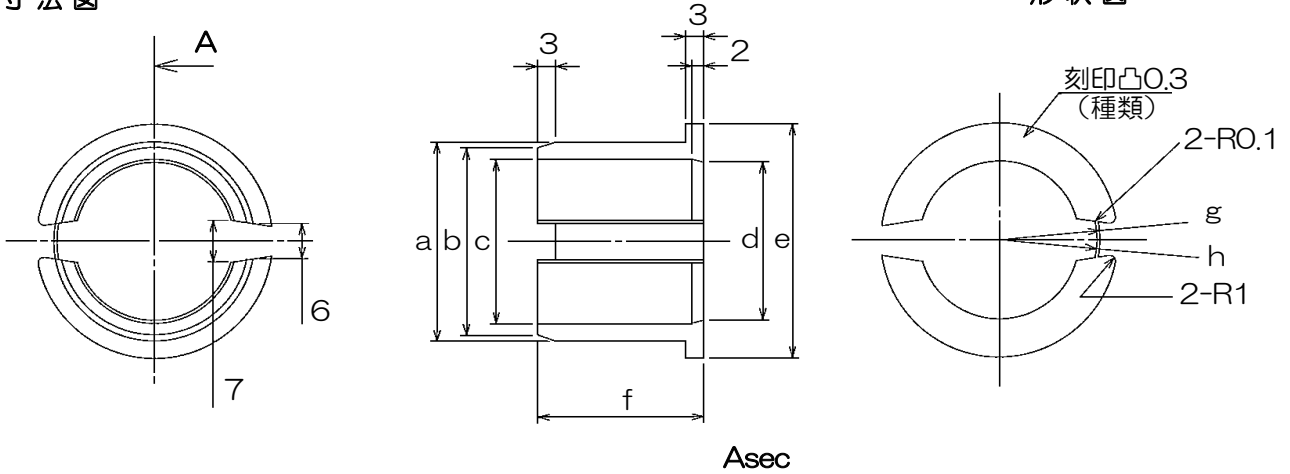
■規格・寸法

種類	寸法							
	a	b	c	d	e	f	g	h
28.6	φ43	φ39	φ35	φ34	φ50	33	R21.5	R21
21.8	φ34	φ32	φ28	φ27	φ40	28	R17	R16.5



形状図

寸法図

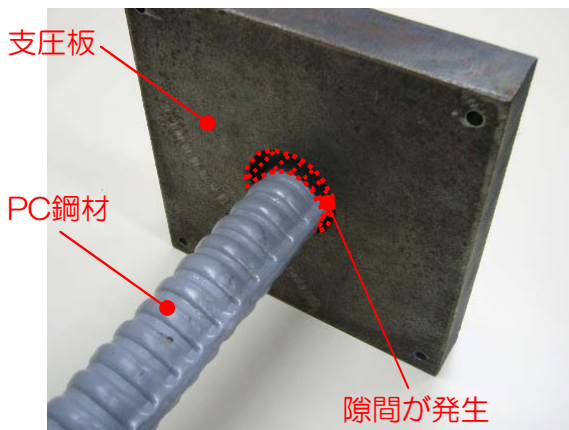


■特徴・用途

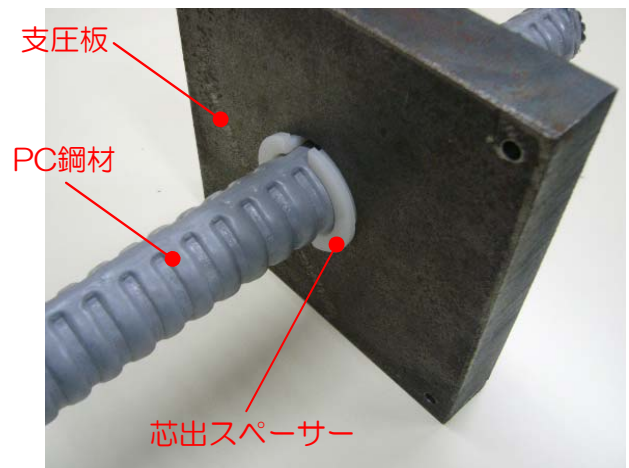
- アフターボンド用のPC鋼材と支圧板の芯出しスペーサーです。
- PC鋼材と支圧板の直角を確保し、ノロ漏れ防止にもなります。
- 材質 ポリエチレン（乳白色）

■使用例

● 使用前



● 使用後



コンクリート埋込金物の設計・製作・販売
土木・建設資材の製造販売

MTL メタル機材株式会社

〒567-0854 大阪府茨木市島3丁目12番38号
TEL 072(634)4321(代) FAX 072(634)1411